

13.07.2013

5. ORI Obere-Nahe



Wolfersweiler
www.msc-obere-nahe.de



Aufgabenstellungen



Glöckner
Motorservice Automobile Motorsport
Drosselweg 3 - 55776 Hahnweiler
www.gloeckner-motorsport.de

Energiesparhäuser
Bernd Litz
Meisterbetrieb in beiden Handwerken
**Bedachungen
Zimmerearbeiten**
St. Wandeler Str. 75 - 66825 Wolfersweiler
Tel.: 0 89 52/9 23 46 - Fax: 0 89 52/9 23 45

Bitburger
Bitte ein Bit

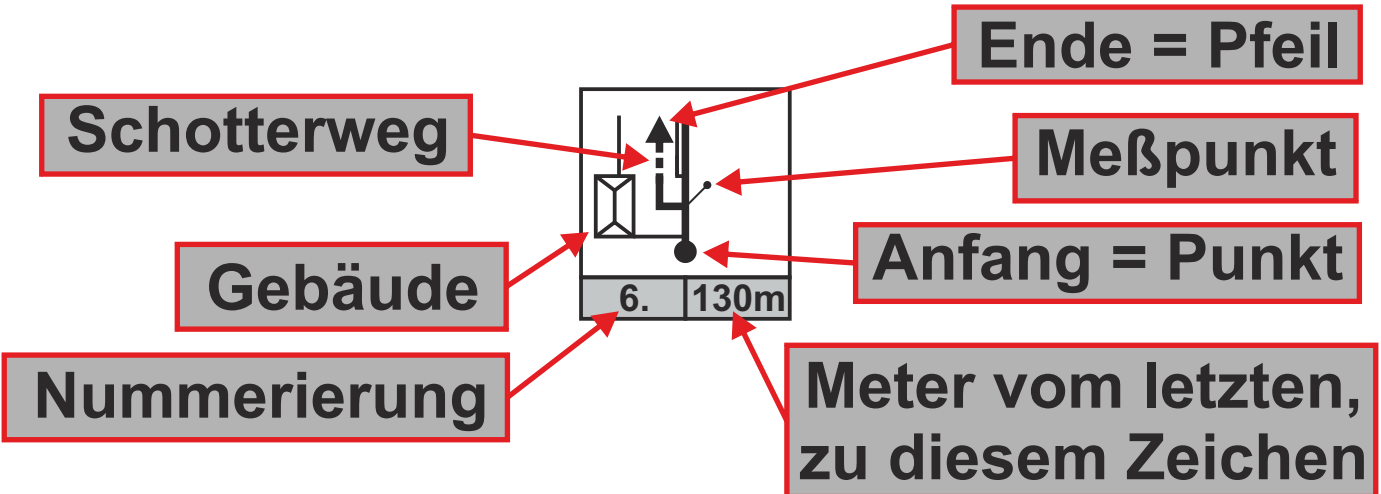
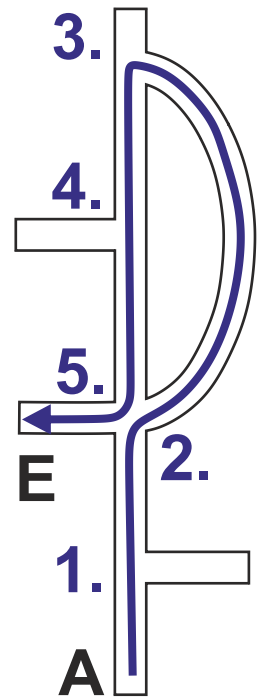
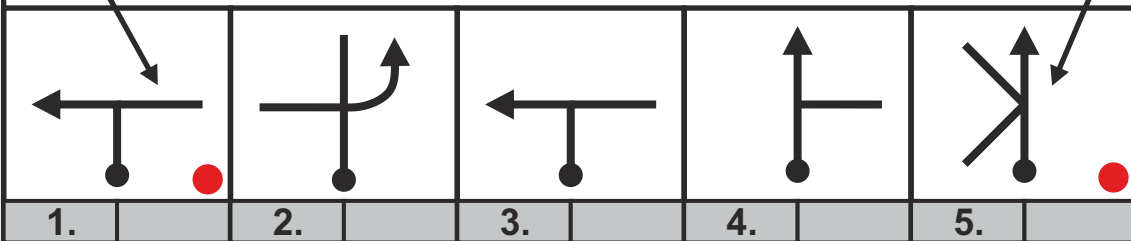
**Autohaus
Albrecht**
www.autohaus-albrecht.com

Ford
**AUTO BROCKER
WOLFERSWEILER**

Fischgräten-Chinesenzeichen (nur Klasse A) sind mit einem roten Punkt gekennzeichnet. Dies bedeutet das dieses Zeichen wie eine Fischgräte behandelt wird:

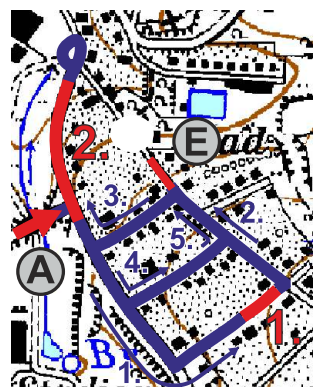
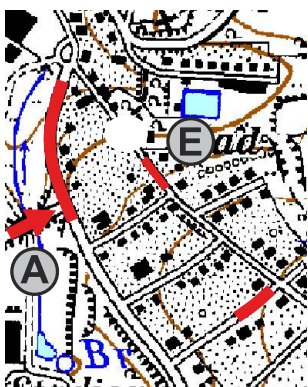
Straße „Rechts liegenlassen“

2 Straßen „Links liegenlassen“



Wiesenwege werden nicht beachtet
 Schotterwege können auch durchgängig gezeichnet sein!

Gegenverkehr erlaubt sofern erforderlich:

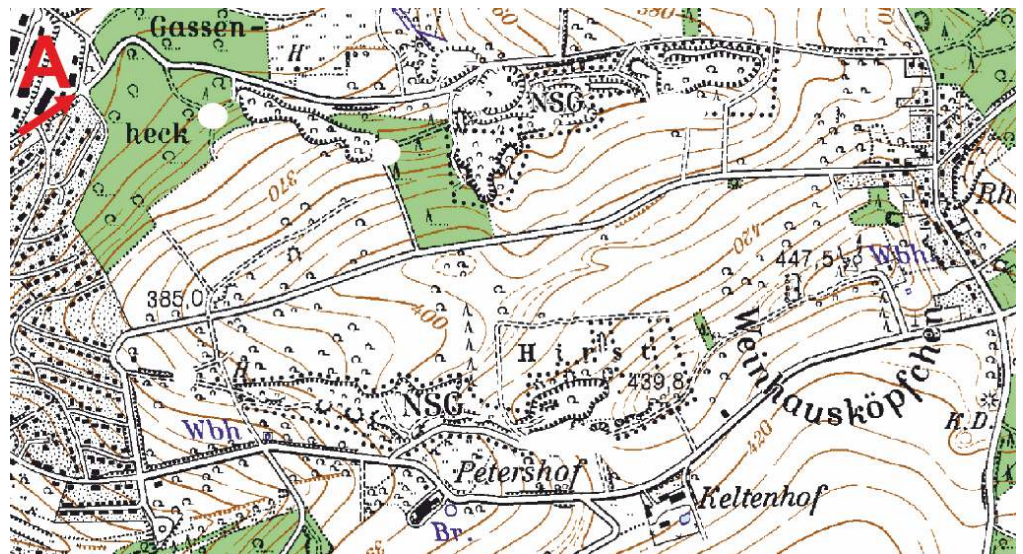


Wenn im Gegenverkehr gefahren wird ist die Strecke zu fahren bei der die kürzeste Strecke im Gegenverkehr gefahren wird!

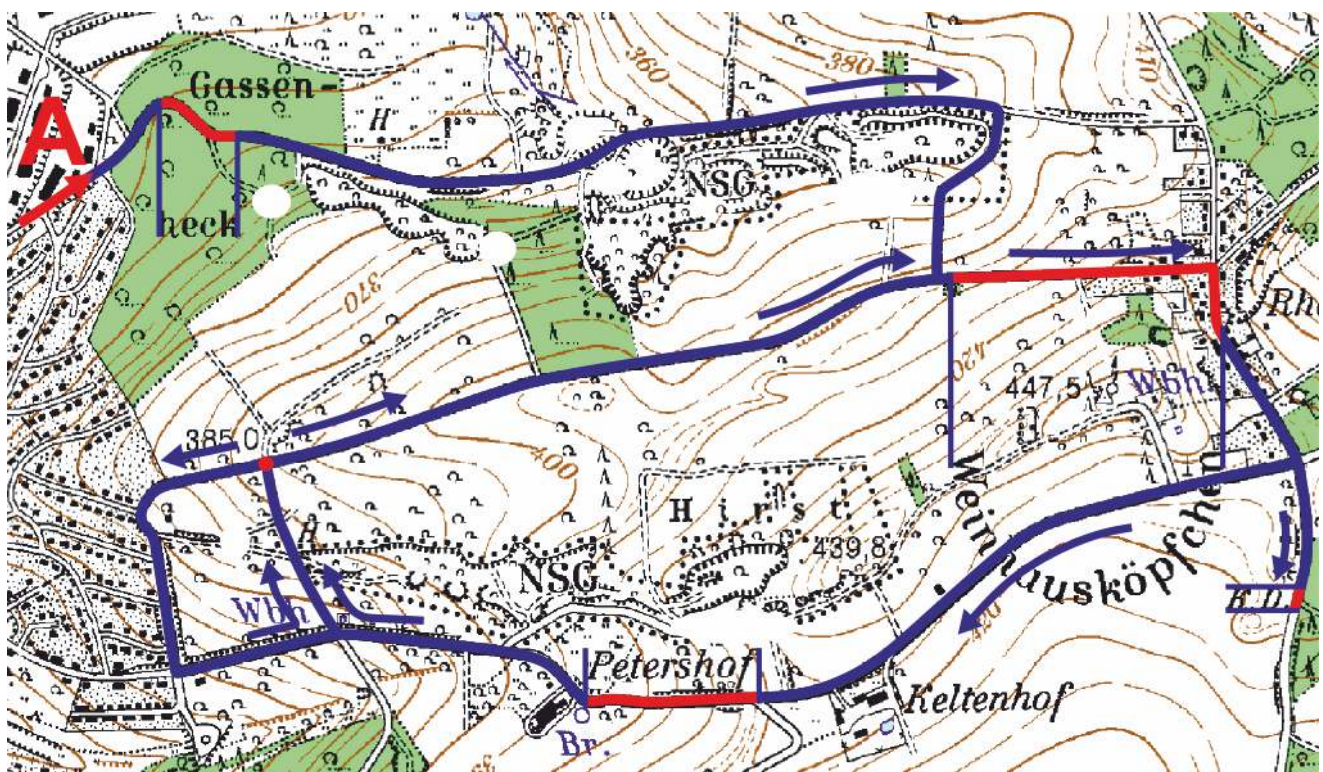
Beispiel:

Die Würmer/Punkte müssen selbst eingezeichnet werden:
 N = Norden, O=Osten, S = Süden, W = Westen,
 (ohne) = Punkt

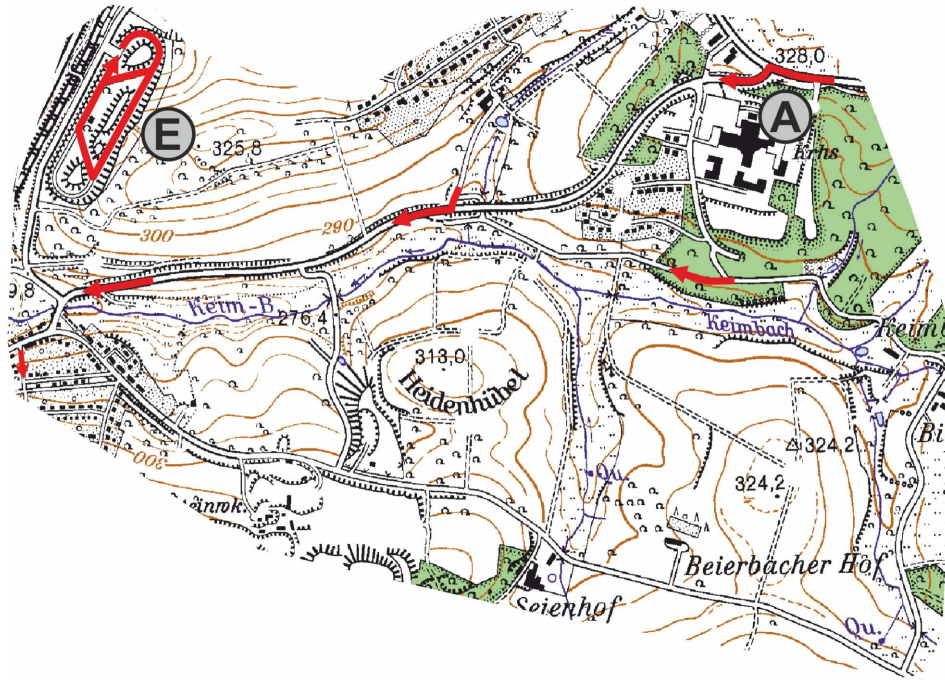
- 1) N „heck“
- 2) N „Weinhausköpfchen“
- 3) S „Peterhof“
- 4) 385,0
- 5) 385,0
- 6) O „K.D.“



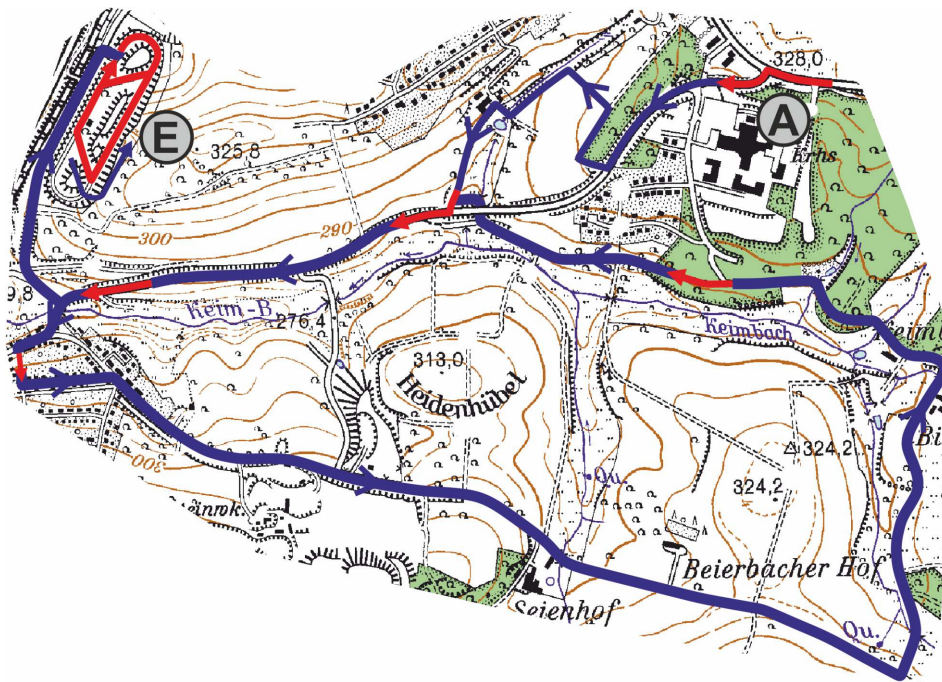
Lösung:



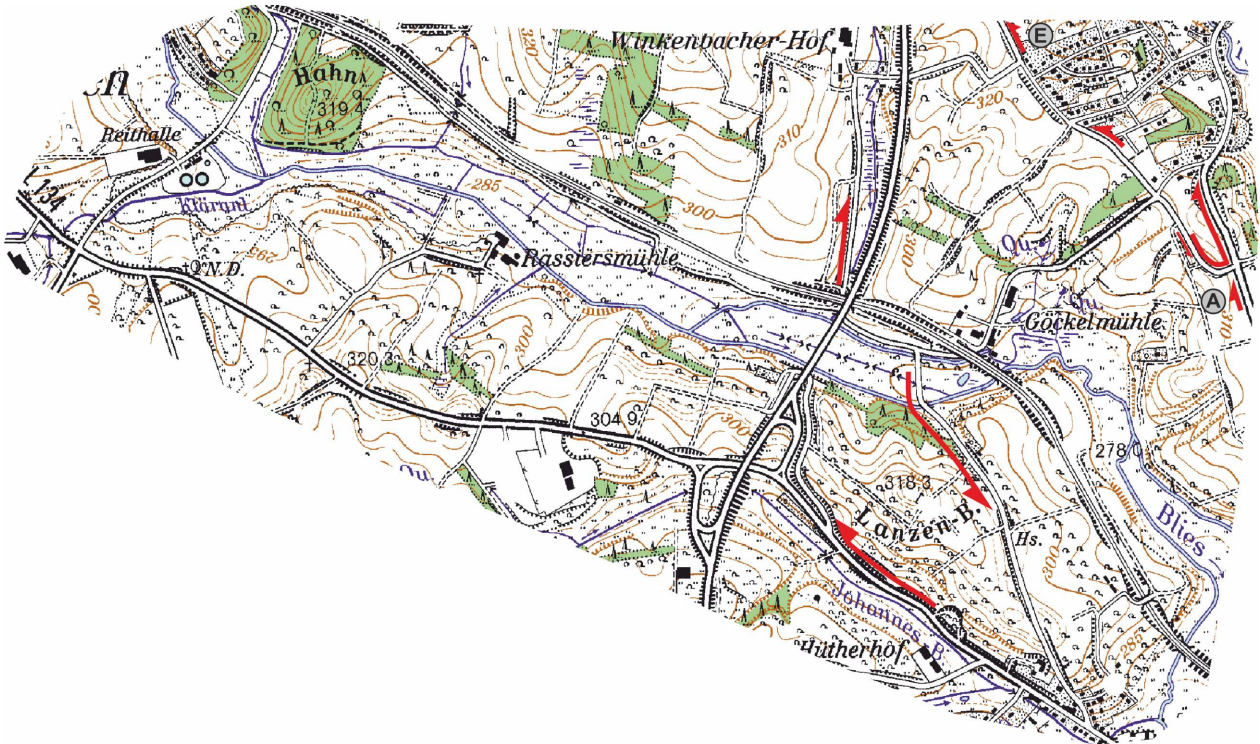
Beispiel:



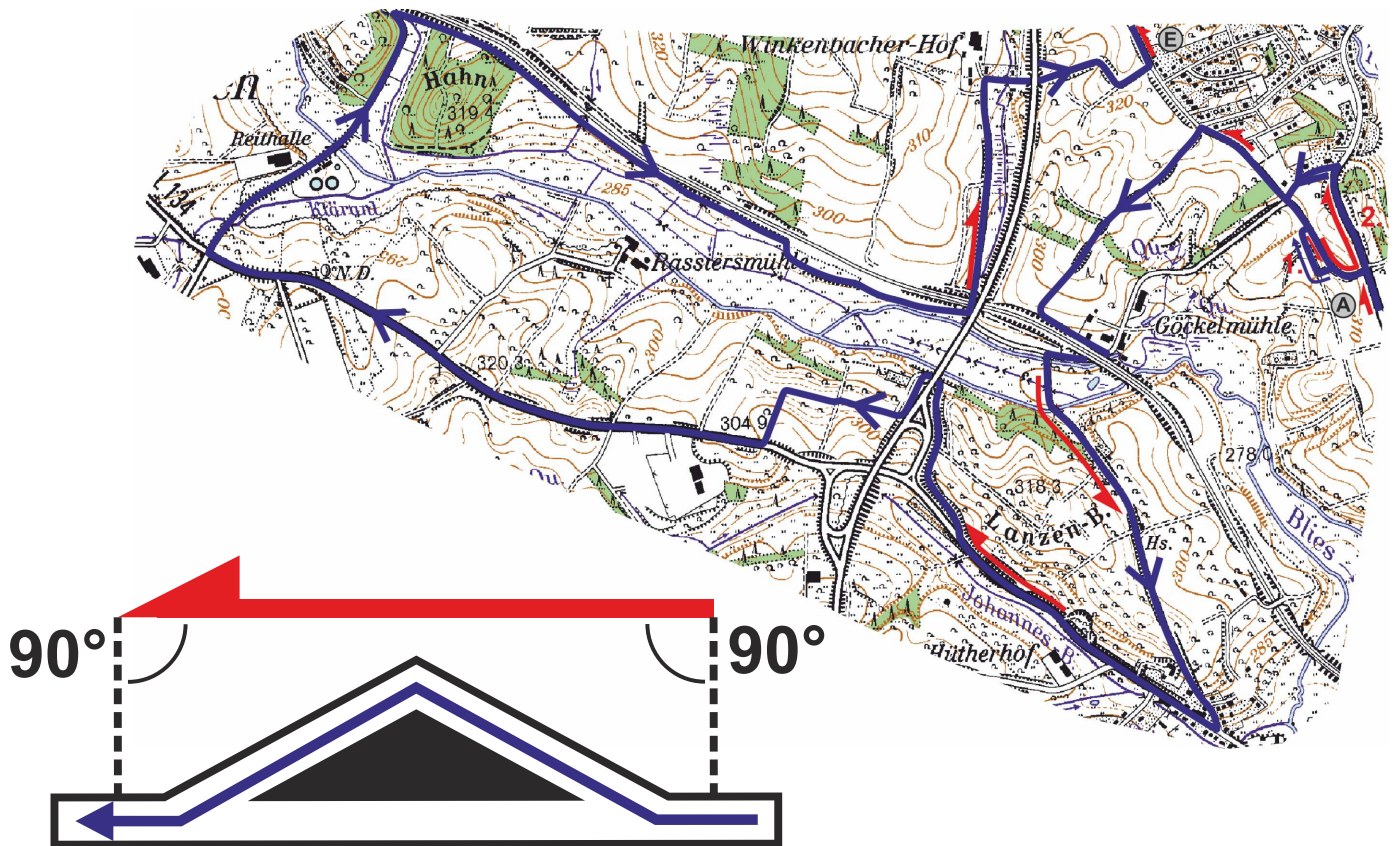
Lösung:



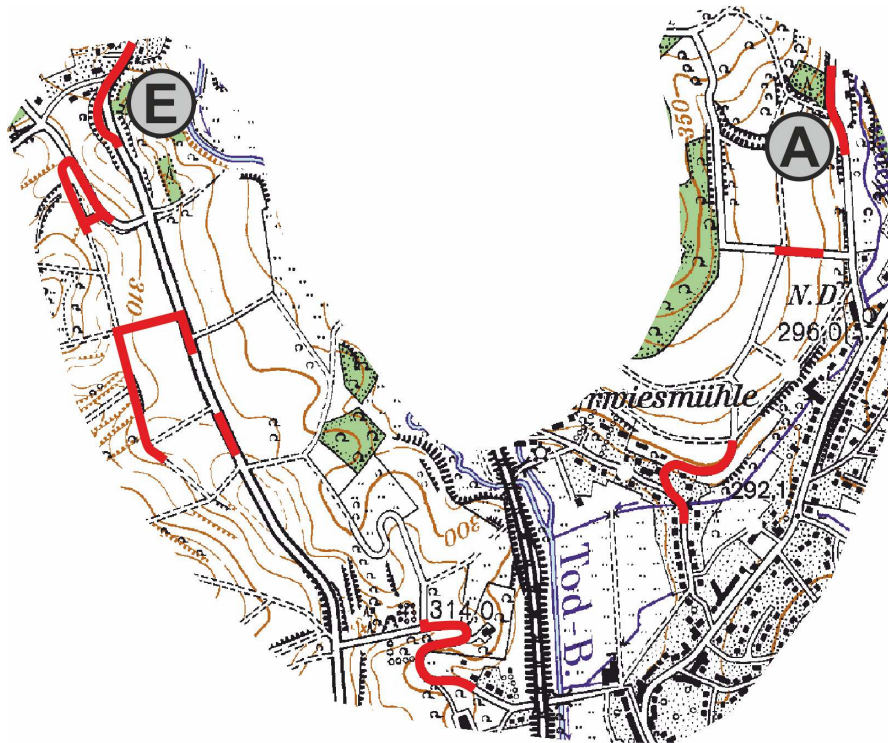
Beispiel:



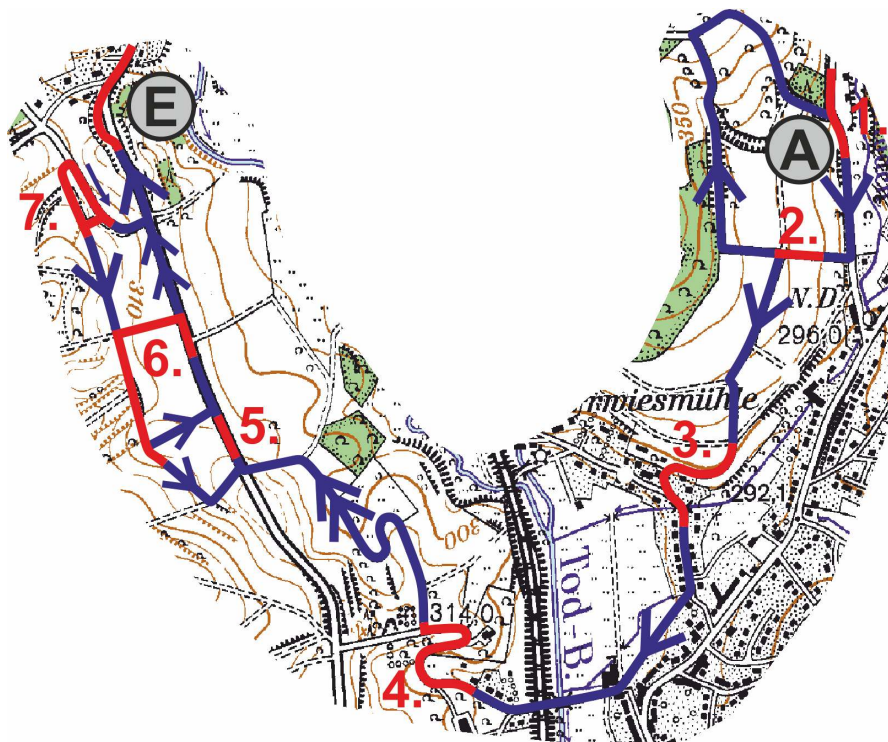
Lösung:



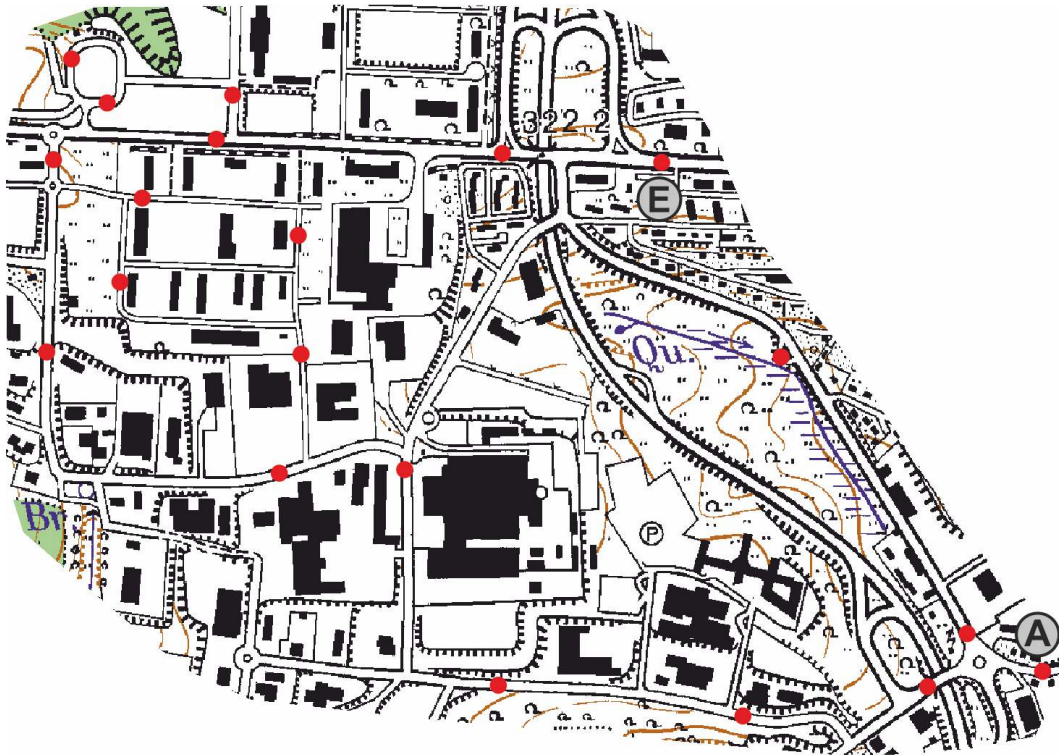
Beispiel:



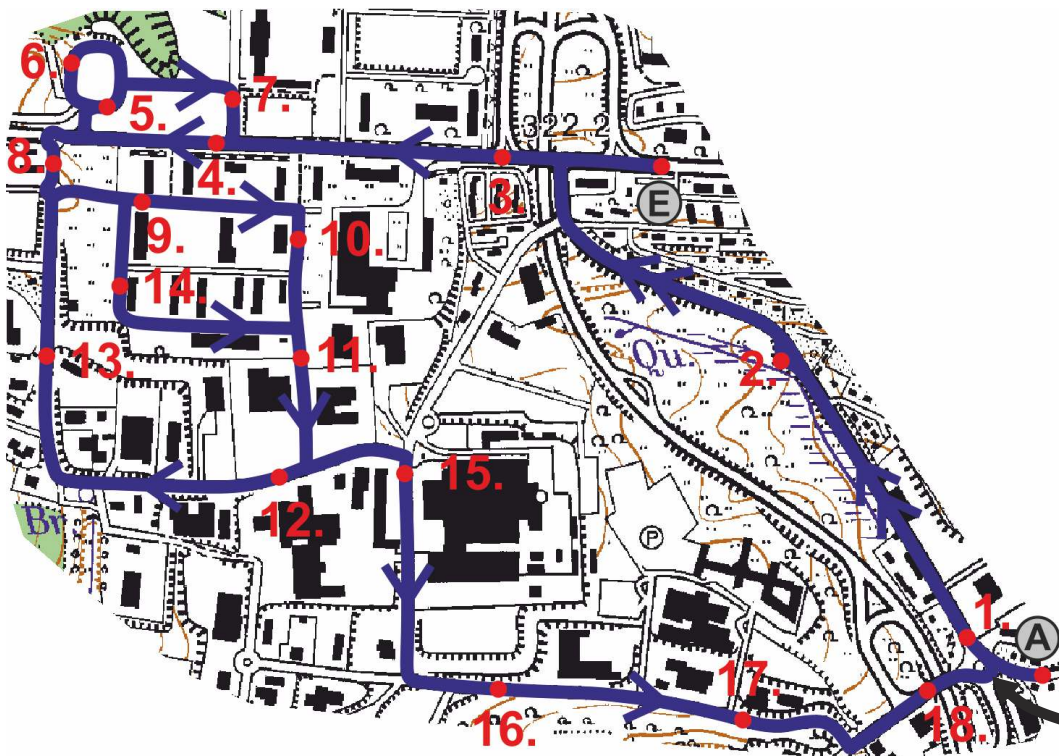
Lösung:



Beispiel:

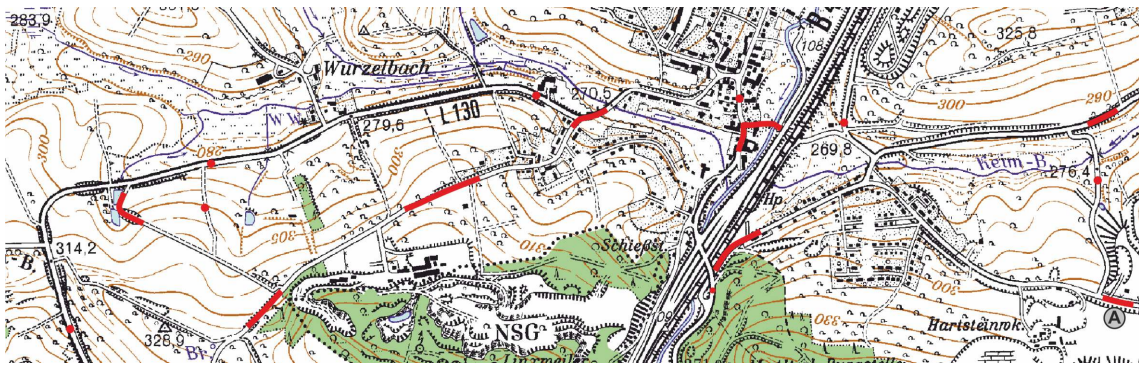


Lösung:

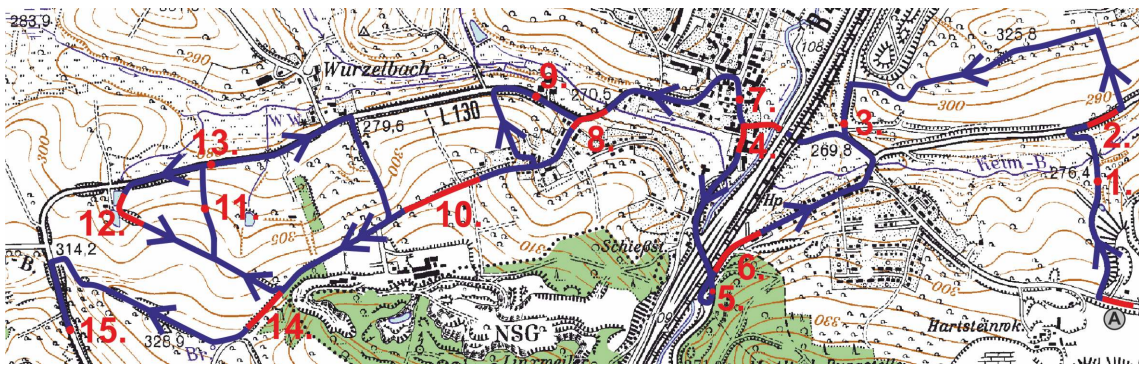


StVo hat Vorrang, Kreisverkehr gibt in Natur Richtung vor

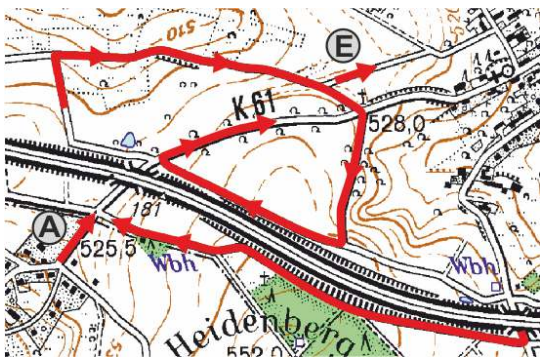
Punkt-Strich-Punkt usw. Pfeilwurm Beispiel



Lösung

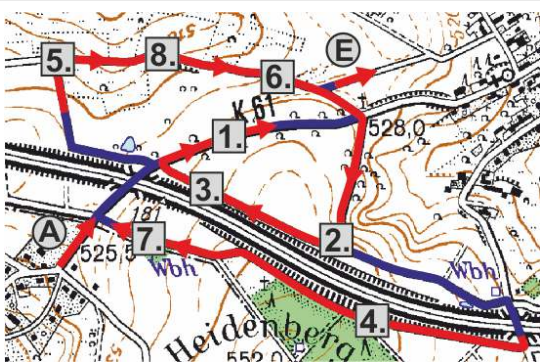


Beispiel (nur Klasse A)



Ein Pfeilwurm besteht aus mehreren Einzelpfeilen (im Bsp. 5 und 2), deren Spitze den vorhergehenden Pfeil jeweils um 2mm überlappt. Der nächste Einzelpfeil ist immer der mit dem kürzesten Anfahrtsweg. Mehrere Pfeilwürmer müssen nicht getrennt voneinander (einzeln) befahren werden.

Lösung



Versetzte Kreuzung beachten! (Bei Autobahnbrücke)