

11.07.2015

7. ORI Obere-Nahe



Wolfersweiler
www.msc-obere-nahe.de



Aufgabenstellungen



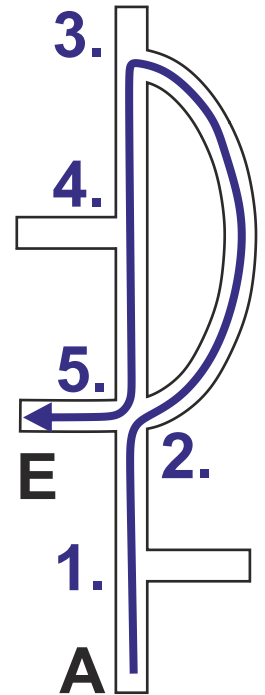
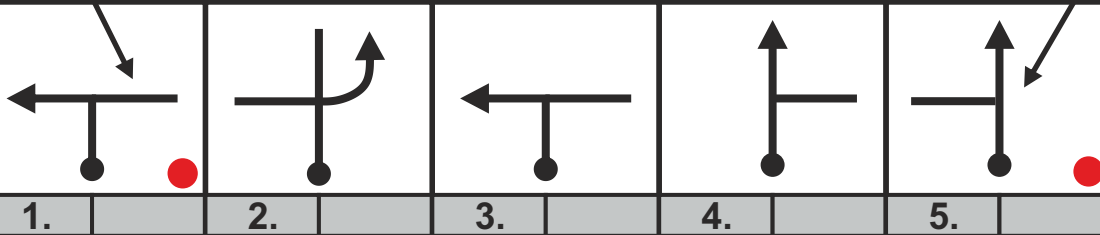
Drosselweg 3 - 55776 Hahnweiler
www.gloeckner-motorsport.de



Fischgräten-Chinesenzeichen sind mit einem roten Punkt gekennzeichnet. Dies bedeutet das dieses Zeichen wie eine Fischgräte behandelt wird:

Straße „Rechts liegenlassen“

Straße „Links liegenlassen“
 Geradeaus wegen
 Einbahnstraßensystem nicht möglich



Chinesenzeichen nach Natur:

Schotterweg

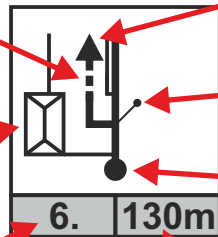
Ende = Pfeil

Gebäude

Messpunkt

Nummerierung

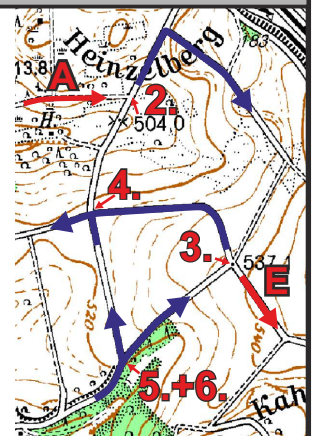
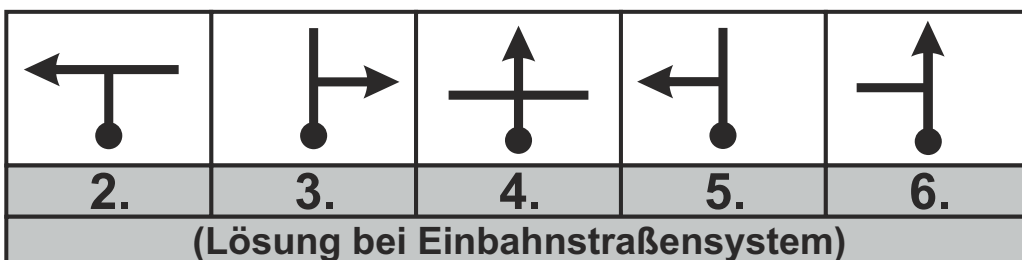
Anfang = Punkt



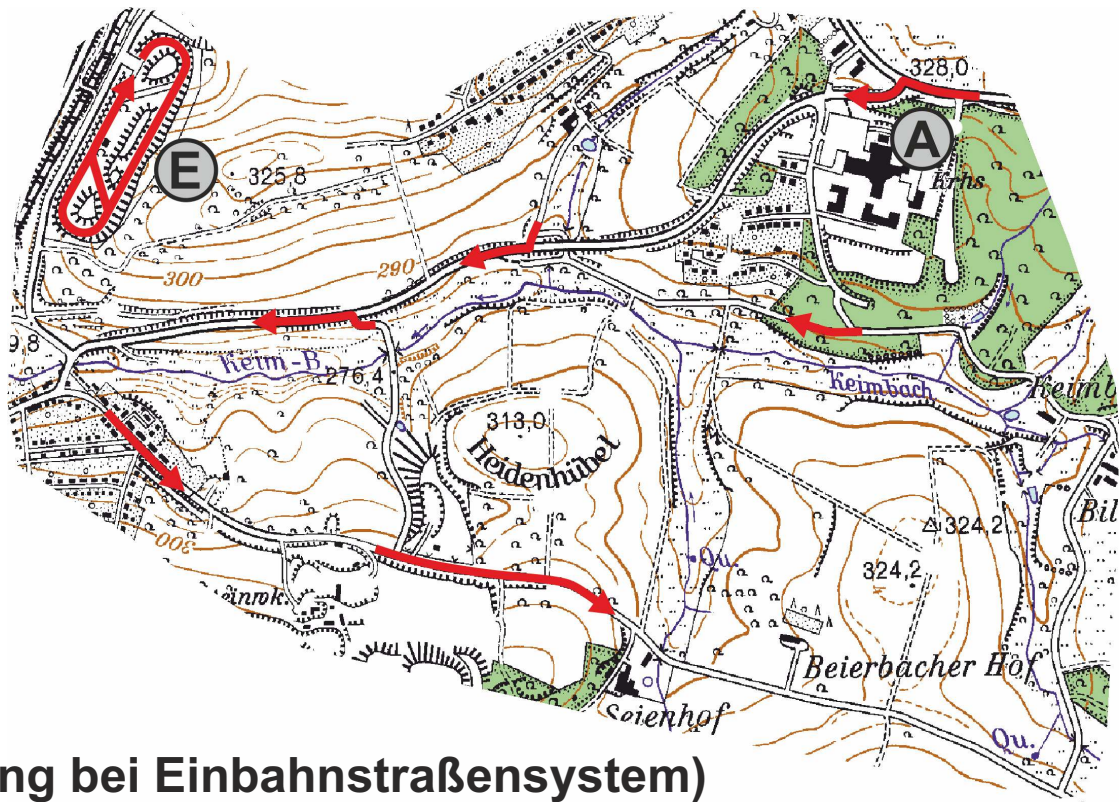
Meter vom letzten, zu diesem Zeichen

Wiesenwege werden nicht beachtet

Chinesenzeichen/Fischgräten nach Karte:

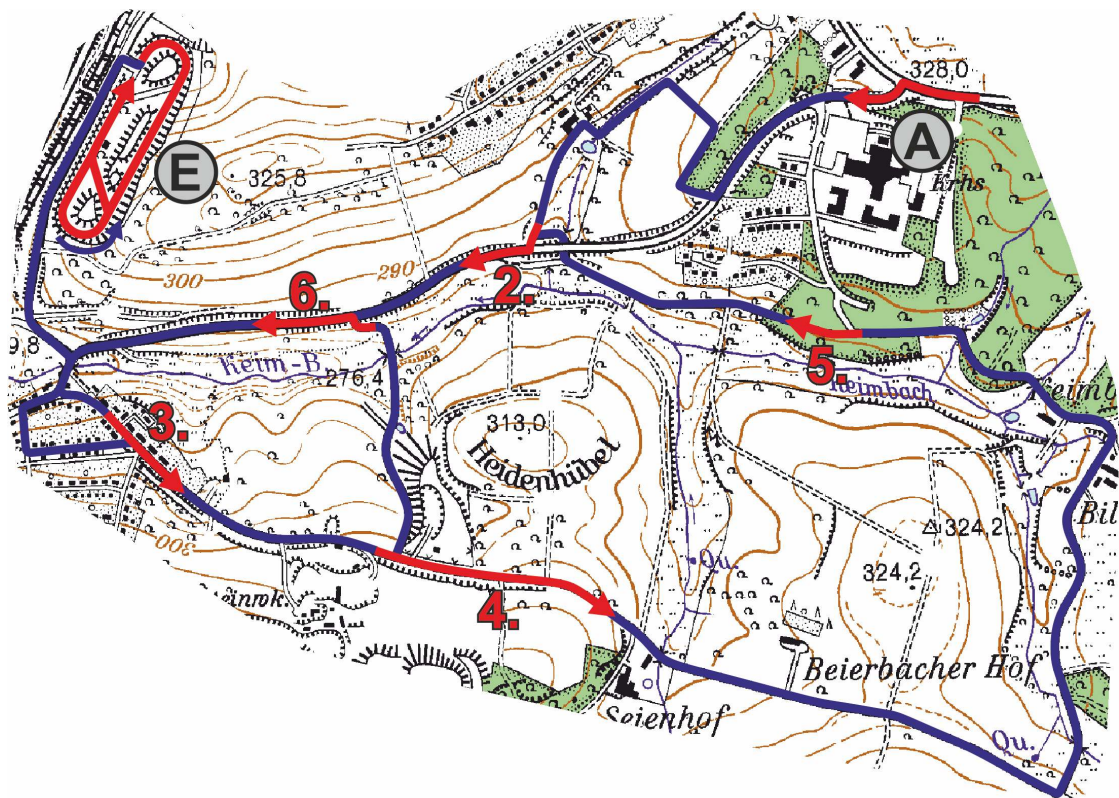


Beispiel:

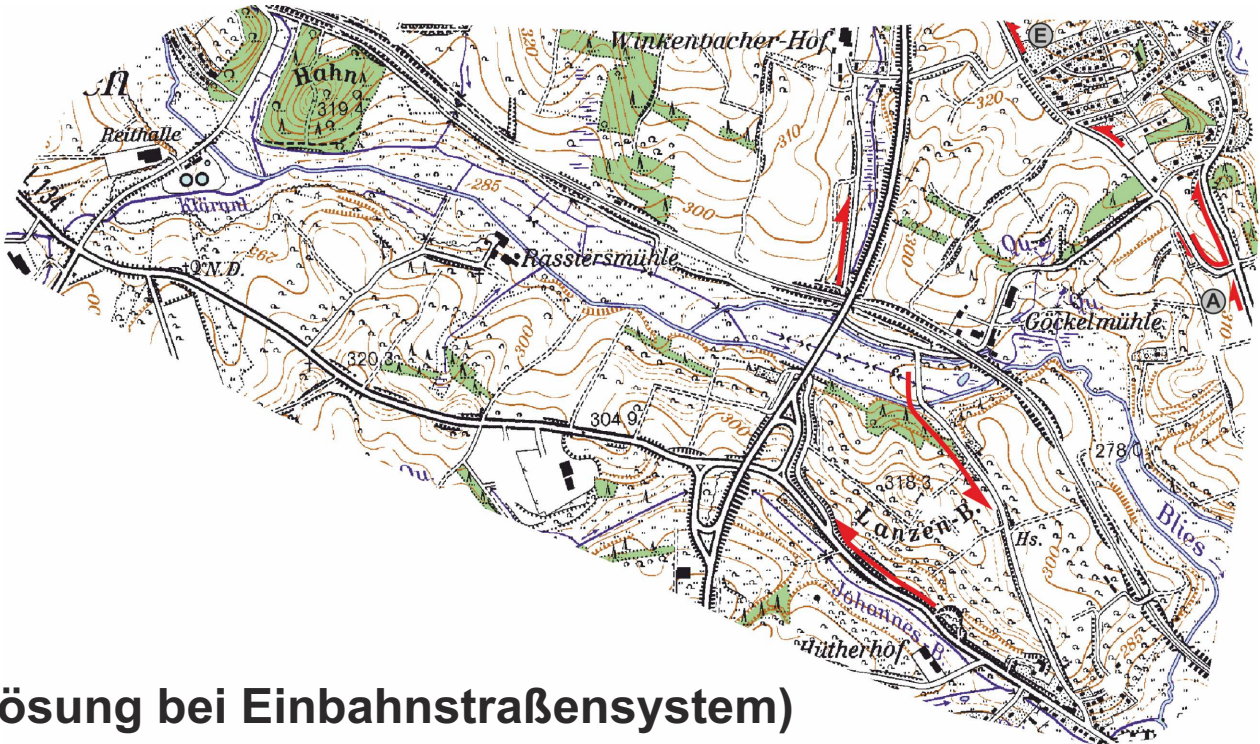


(Lösung bei Einbahnstraßensystem)

Lösung:

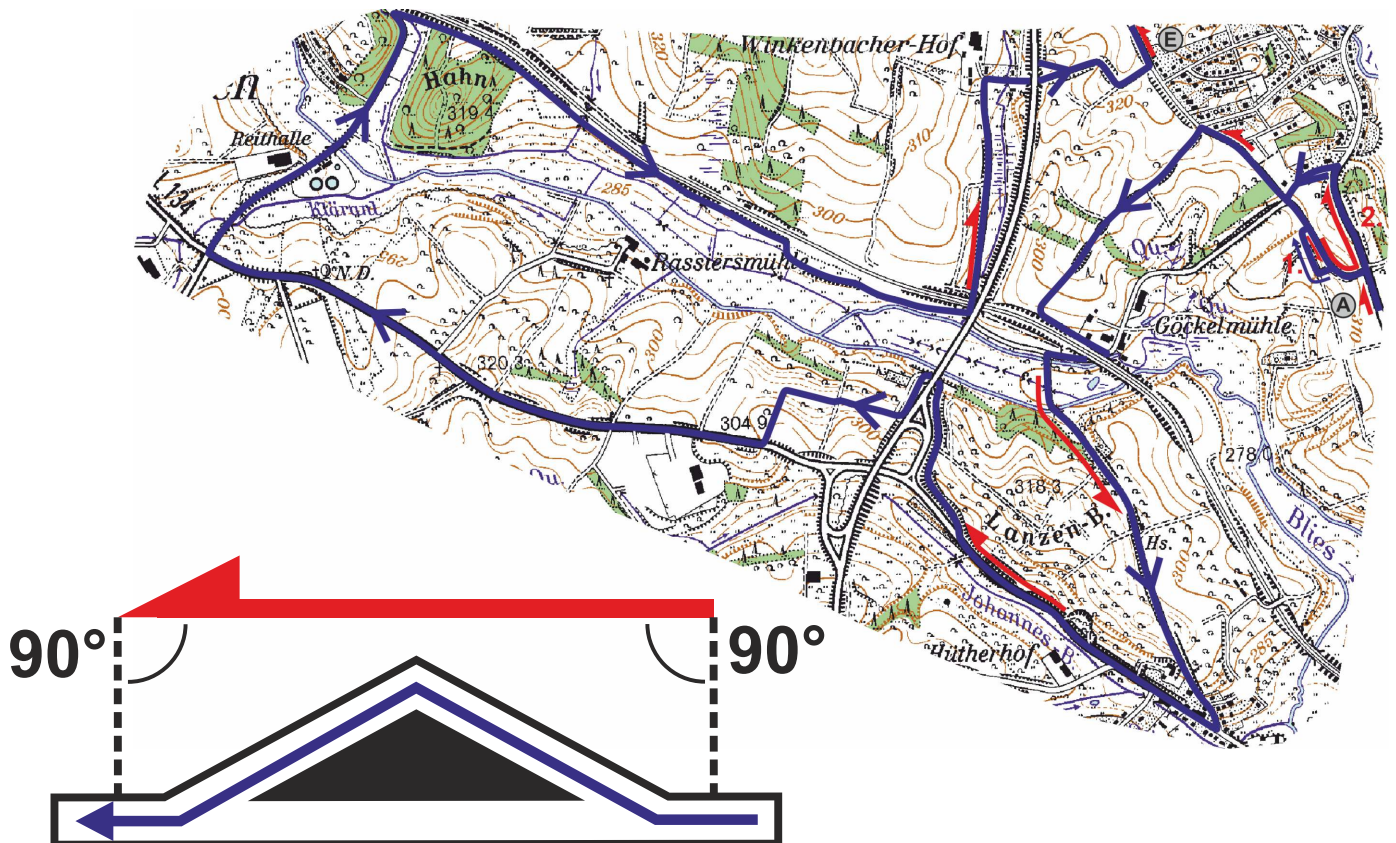


Beispiel:

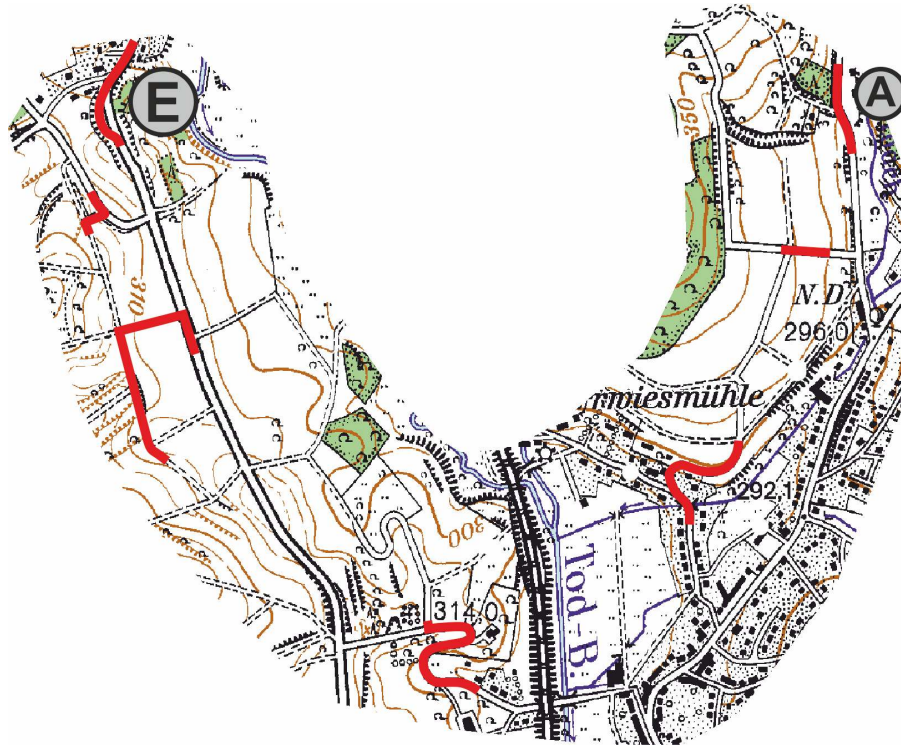


(Lösung bei Einbahnstraßensystem)

Lösung:

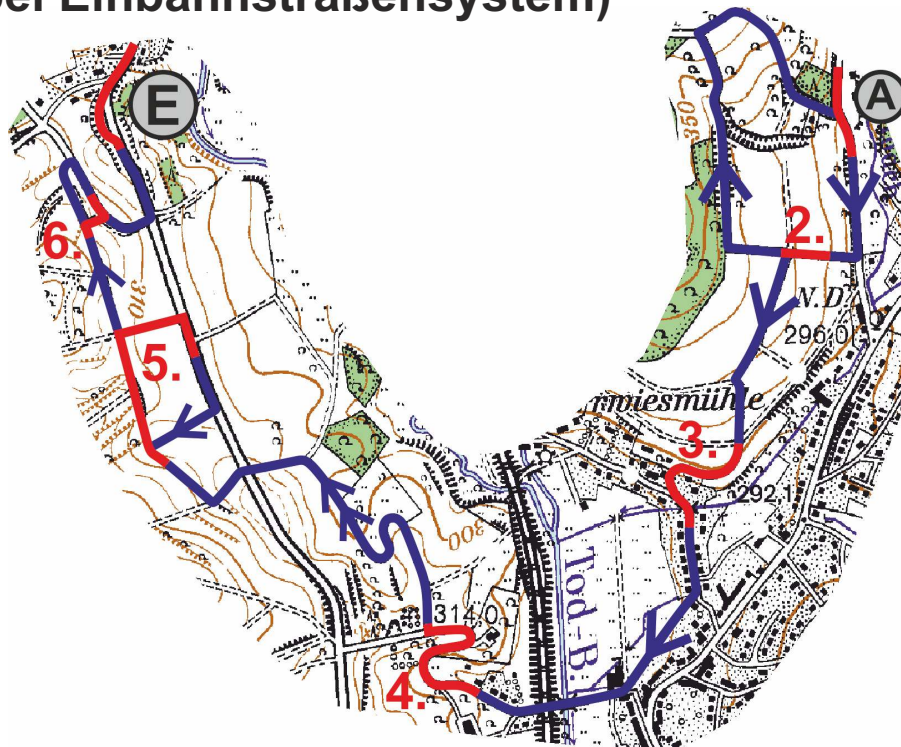


Beispiel:

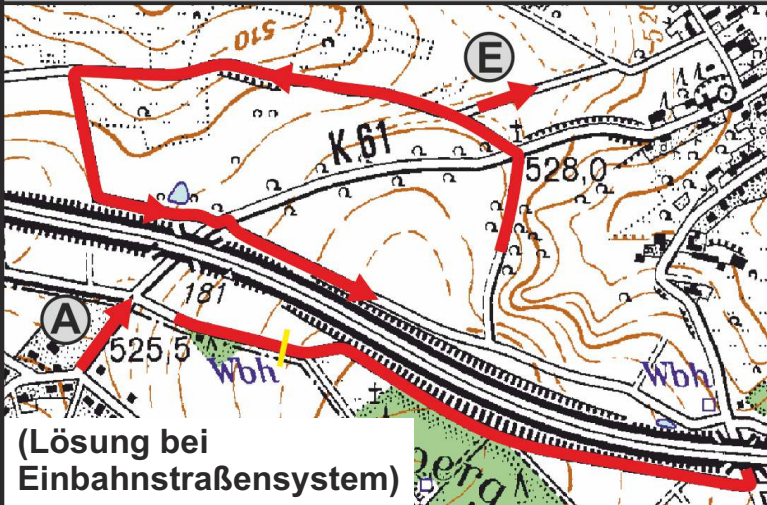


Lösung:

(Lösung bei Einbahnstraßensystem)



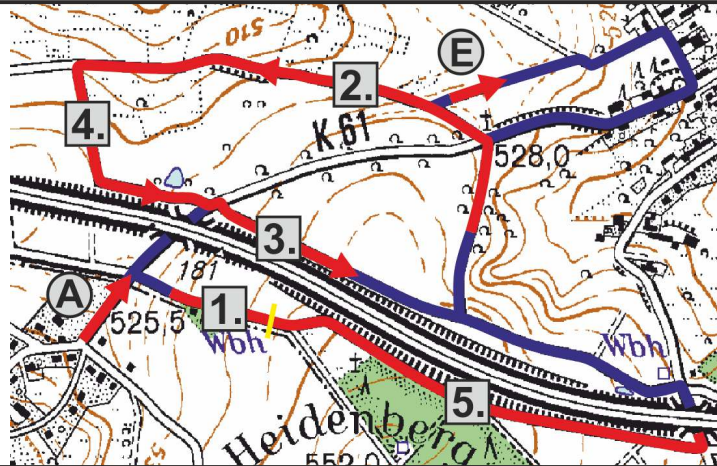
Beispiel



Ein Pfeil- bzw. Strichwurm besteht aus mehreren Einzelpfeilen bzw. Strichen (im Bsp. 5 und 2), deren Ende den vorhergehenden Pfeil/Wurm jeweils um 2mm überlappt. Der nächste Einzelpfeil/Einzelwurm ist immer der mit dem kürzesten Anfahrtsweg. Mehrere Pfeilwürmer / Strichwürmer müssen nicht getrennt voneinander (einzeln) befahren werden.

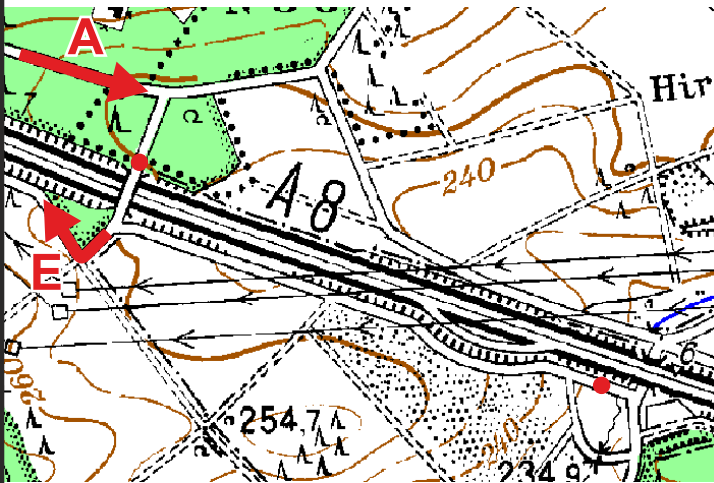
(Lösung bei Einbahnstraßensystem)

Lösung



Beispiel

gem. Punkt 12
 Durchführungsbestimmungen



Lösung

(Lösung bei Einbahnstraßensystem)

